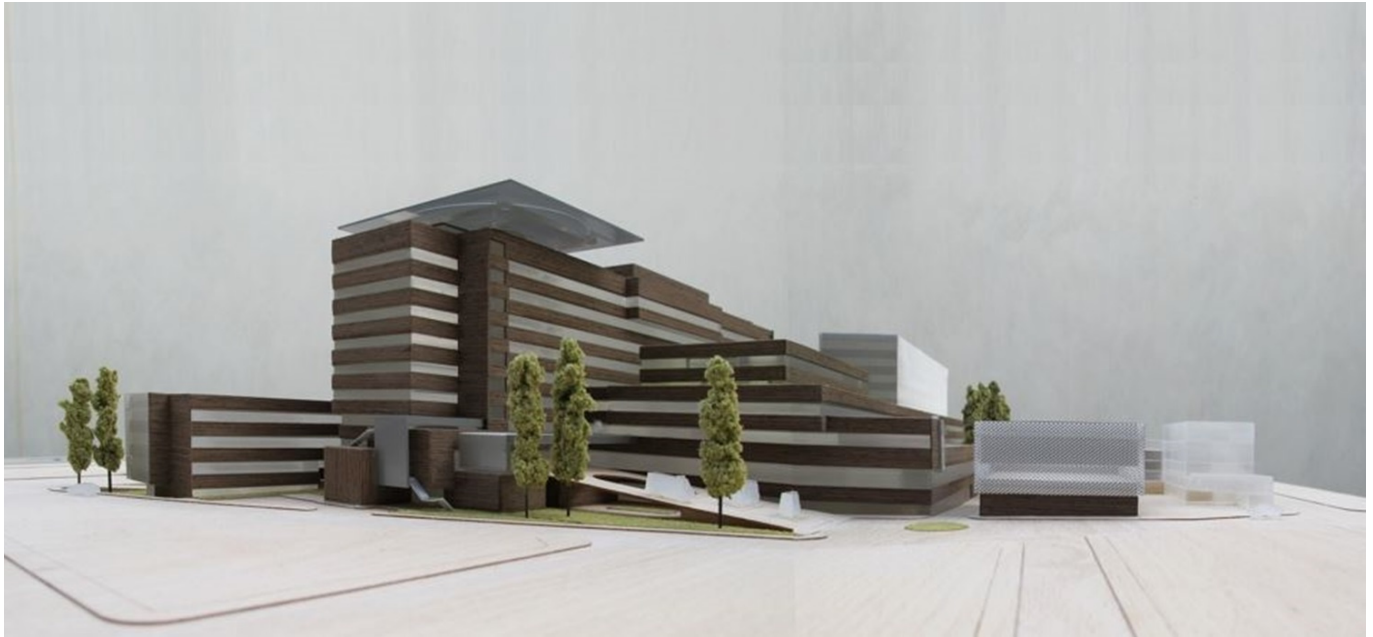


Ampliación y Reforma del Hospital Universitario



Ficha técnica

Ubicación: Albacete, España

Cliente: Aidhos Arquitectura

Alcance del Trabajo: Proyecto de Estructura

Superficie Construida: 70.000 m²

Proyecto de Arquitectura: Aidhos Arquitectura

Propiedad:

Año de Realización: 2021-2022

P.E.M (Estructura): 10.000.000 €

Descripción

El Hospital General Universitario está situado en límite de la trama urbana del año 1985 frente a la antigua circunvalación de Albacete. Fue construido en el año 1982 con proyecto del arquitecto Antonio Escario y responde a una tipología residencial sanitaria, sin un auténtico planteamiento asistencial integral. Se trata de un paralelepípedo orientado norte-sur con dos unidades de hospitalización por planta mirando al paisaje lejano de la carretera de Murcia y Valencia. En las tres primeras plantas se desarrollaba un zócalo con las escasas funciones de diagnóstico y tratamiento.

El proyecto consiste esencialmente en reformar el Hospital actual y ampliarlo dentro de los límites de la parcela. Para ello se desarrollan las siguientes ideas generadoras:

- Prolongar, mediante la extrusión de la sección del edificio existente, respetando su orden interno en naves sucesivas con patios hasta completar la parcela, con el fin de ampliar ordenadamente el espacio disponible permitiendo la mayor flexibilidad de uso.
- Los bloques emergentes para alojar las funciones de nueva hospitalización y laboratorios se insertan sobre este zócalo como actuaciones mostrando su actualidad en contraposición con el actual bloque de hospitalización.
- La operación se completa con la remodelación de los espacios actuales, utilizando la ampliación como fase intermedia para hacerla posible.
- El futuro desarrollo longitudinal del edificio en el frente de accesos obliga a reorganizar los accesos mediante una calle interior a la parcela, peatonal y rodada paralela al bulevar, que resuelve todos los accesos y las diferencias de cota con la planta baja del hospital y las rampas de entrada y salida del aparcamiento subterráneo y de la pasarela de unión con la Facultad de Medicina.

El aparcamiento se remata con una cubierta verde según la topografía resultante que vierte sobre la acera del bulevar (una vez eliminado el vallado existente) y que actúa como colchón y eficaz filtro a largo de los 250 mts de frente de la parcela, a la escala de la geometría y la importancia del edificio.

Toda la ampliación se plantea a partir de un sistema constructivo similar al existente, con una conformación exterior que potencie la masa de ladrillo caravista característico del edificio. Los nuevos volúmenes emergen sobre el zócalo como contrapunto con una piel liviana de vidrio y aluminio, piel que se extiende como protección térmica a lo largo de las aperturas longitudinales enrasada con el ladrillo para conseguir una lectura continúa de los planos de fachada